

# Lupahakemus maa-ainesten ottamiseen

Maa-aineslainen (MAL) 555/81 ja 436/97 mukaisena

Lomakkeeseen liittyviä ohjeita avautuu korostetuista teksteistä

Rovaniemen kaupungin maa-aineslupaviranomaiselle		Viranomaisen merkintöjä	
		Tunnus	Saapui
		Päätös annettu (pvm)	
<b>Hakija</b>	Nimi Konemetsä Oy	Lähiosoite Kittiläntie 4924	
	Postinumero ja -toimipaikka 97310 Patokoski	Puh. 040 552 6145	
<b>Maan- omistaja</b>	Nimi Antti Muuronen	Lähiosoite	
	Postinumero ja -toimipaikka	Puh.	
<b>Kaavoitus- tilanne</b>	Alueella on	<input type="checkbox"/> asemakaava <input type="checkbox"/> oikeusvaikutteinen yleiskaava	<input checked="" type="checkbox"/> Ei ole em. kaavoitus-tilanne eikä alue sijaitse ranta- vyöhykkeellä
	Alue on	<input type="checkbox"/> vesistön rantavyöhykkeellä <input type="checkbox"/> osoitettu maa-ainesten ottopaikaksi oikeus- vaikutteisessa yleiskaavassa tai asemakaavassa	
<b>Tiedot ottamis- alueesta</b>	Kaupunginosan tai kunnan osan nimi Haukivaara		
	Kunta Rovaniemi	Kylä Ounasjoki	Tilan nimi ja RN:o Sorakarila 698-408-131- 12
	Ottamisalueen pinta-ala 44 000 m <sup>2</sup>	Pohjaveden keskimääräinen korkeus, metriä <+92,0(N2000)	
		Maa-ainesten ottamissyvyys, metriä 5m nykyisestä ottotasosta	
<b>Toimenpiteet</b>	Toimenpiteet, joille haetaan lupaa (lyhyt selostus):		
	Hiekan ja soran otto pohjavesipinnan yläpuolelta. Alueella on voimassa oleva, 4.5.2021 myönnetty maa-aineslupa. Nyt haetaan ottoalueelle laajennusta ja syvennystä 10 vuodeksi määrälle 180 000 m <sup>3</sup> , koska nykyisen maa-aineslupan mukaiset ainekset on jo pääosin otettu. Pohjaveteen jätetään vähintään yhden metrin suojakerros. Naapuritiloihin jätetään 10 metrin suojavyöhykkeet. Ottoaluetta käytetään myös tukitoiminta-alueena.		
	moreeni		m <sup>3</sup>
	siltti, savi		m <sup>3</sup>
	sora, hiekka	180 000	m <sup>3</sup>
	kallioiviaines		m <sup>3</sup>
	eloperäiset maalajit		m <sup>3</sup>
			m <sup>3</sup>
	Haettu kokonaismäärä	180 000	m <sup>3</sup>
	Arvioitu vuotuinen otto	18 000	m <sup>3</sup>
Ottamisaika vuotta	10		

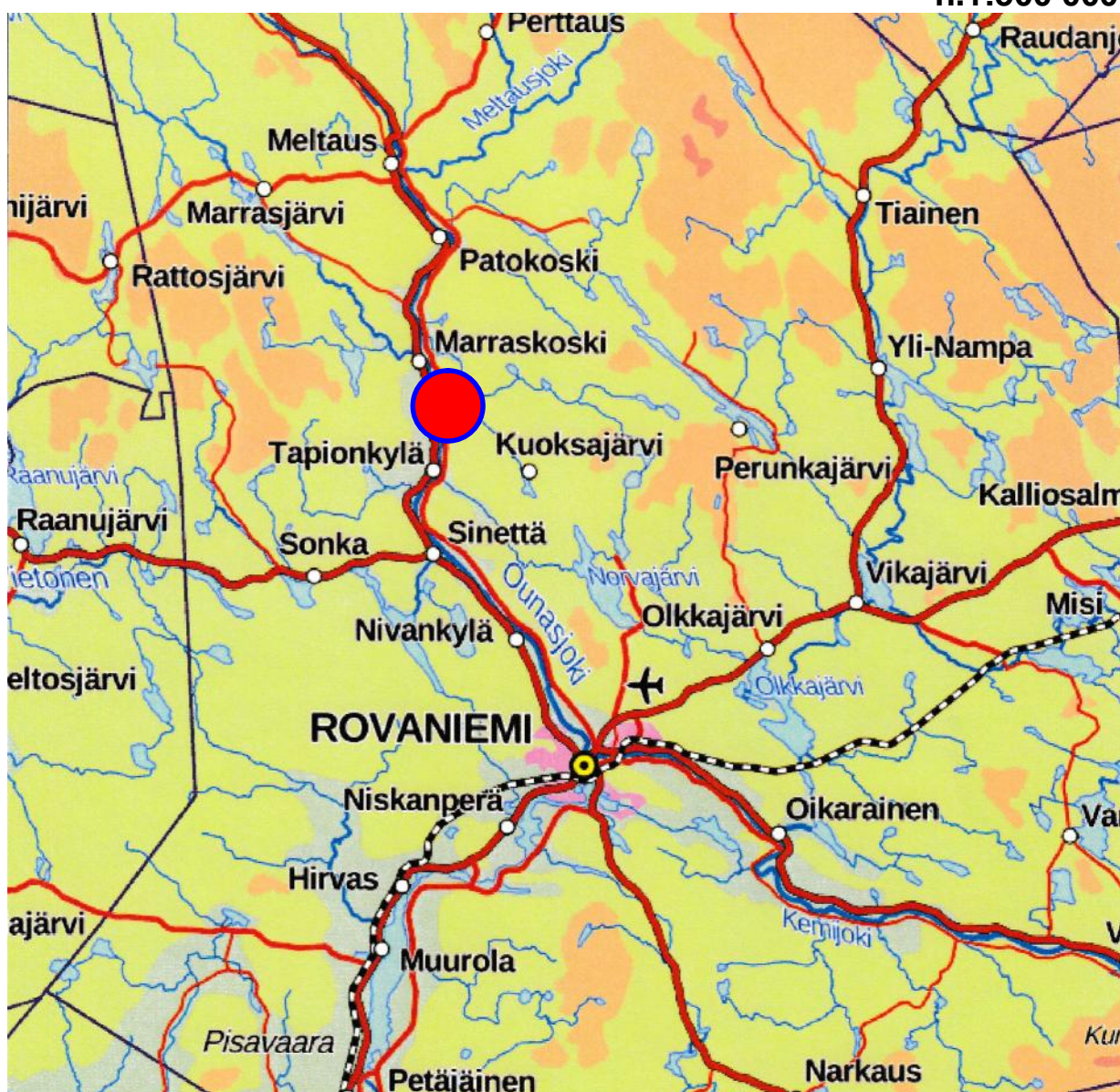
<b>Selvitys ottamiseen liittyvistä järjestelyistä</b>	Liikennejärjestelyt Ottamisalueen rajaaminen Kaivausten ja leikkausten syvyys ja muoto Ottamistoiminnan etenemissuunta Ainesten säästeliään ja taloudellisen hyödyntämisen varmistaminen Ottamisalueen suojaaminen ja siistiminen ottamisen aikana Puuston ja muun kasvillisuuden säilyttäminen, uusiminen ja uudet istutukset ottamisaikana ja sen jälkeen Pintamaiden varastointi <input type="checkbox"/> ei tarvetta Pohjaveden suojelun huomioiminen ottamislaitteissa, polttoaineen käsittelyssä ja säilytyksessä <input type="checkbox"/> ei tarvetta <input type="checkbox"/> Ottamiseen liittyvät järjestelyt on selvitetty eri liitteessä <input checked="" type="checkbox"/> Ottamiseen liittyvät järjestelyt on selvitetty ottamissuunnitelmassa						
<b>Maa-ainesten ottaminen ennen päätöksen lainvoimaisuutta</b>	Haetaan lupaa maa-ainesten ottamiseen ennen kuin lupaa koskeva päätös on saanut lainvoiman <input type="checkbox"/> Kyllä <input checked="" type="checkbox"/> Ei <input type="checkbox"/> Liitteenä ehdotus vakuudeksi						
<b>Ennakkolausunnot</b>	Ympäristökeskus (pvm) <input type="checkbox"/> ei tarvetta						
<b>Naapurien kuuleminen</b>	Seuraavia naapureita on kuultu <table border="1" style="width: 100%;"> <tr> <td>Naapuri</td> <td>Kuulemispäivämäärä</td> </tr> <tr> <td> </td> <td> </td> </tr> </table>			Naapuri	Kuulemispäivämäärä		
Naapuri	Kuulemispäivämäärä						
<b>Ottamissuunnitelman/hakemuksen laatija</b>	Nimi Geopudas Oy, Jari Savolainen Lähiosoite Typpitie 1	Laatijan koulutus/ työtehtävä geologi Postitoimipaikka 90620 OULU Puhelinnumero 0400 150 555					
<b>Ottamistoiminnan yhteyshenkilö</b>	Nimi Antti Muuronen Lähiosoite	Laatijan koulutus/ työtehtävä Postitoimipaikka Puhelinnumero 040 552 6145					
<b>Liitteet</b>	<input checked="" type="checkbox"/> Ottamissuunnitelmia 3 kpl <input type="checkbox"/> Karttoja kpl <input type="checkbox"/> Valtakirjoja kpl <input checked="" type="checkbox"/> Selvitys naapuritilojen sijainnista yhteystietoineen <input type="checkbox"/> Naapurien kuulemisasiakirjoja kpl <input type="checkbox"/> Ennakkolausuntoja kpl <input type="checkbox"/> Ympäristökeskuksen lausunto						
	<input checked="" type="checkbox"/> Selvitys ottamisalueen omistus- ja hallintaoikeudesta <input type="checkbox"/> Selvitys tieyhteyksistä ja -oikeuksista <input type="checkbox"/> Kaavaote kaavamääräyksineen <input type="checkbox"/> Vakuus ottamisen aloittamiseksi ennen luvan lainvoimaa <input type="checkbox"/> Maa-ainesten ottosopimus <input type="checkbox"/> Suostumus välikannaksen poistamiseen						
<b>Lupa tietojen luovuttamiseksi edelleen maa-ainesluparekisteristä</b>	Annan luvan antaa henkilötietojani sisältävää materiaalia joko kirjallisessa tai sähköisessä muodossa suoramarkkinointia, mielipide- tai markkinatutkimusta varten <input type="checkbox"/> Kyllä <input checked="" type="checkbox"/> En anna lupaa henkilötietojeni luovuttamiseen em. tarkoitukseen						
<b>Viranomaismaksujen suorittaja</b>	Nimi Konemetsä Oy Lähiosoite Kittiläntie 4924	Postitoimipaikka 97310 Patokoski					
<b>Päiväys ja allekirjoitus</b>	Paikka ja päivämäärä Rovaniemi 29.8.2022	Allekirjoitus ja nimen selvennys Antti Muuronen					

29.8.2022

**KONEMETSÄ OY**

**MAA-AINESTEN OTTAMISSUUNNITELMA  
ROVANIEMI, HAUKIVAARA  
TILA SORAKARILA 698-408-131-12**

n.1:500 000



## **1. HANKETIEDOT**

Konemetsä Oy hakee lupaa maa-ainesten ottamiselle yhtiön osakkaan, Antti Muurosen omistamalta tilalta Sorakarila 698-408-131-12 Rovaniemen Haukivaarassa. Tila muodostuu kahdesta erillisestä, noin 440 metrin päässä toisistaan olevasta määräalasta.

Maa-ainesten ottolupa on myönnetty 4.5.2021 molemmille alueille 10 vuodeksi. Alueet on nimetty alueiksi A ja B, alueelle A määrälle 40 000 m<sup>3</sup> ja alueelle B määrälle 50 000 m<sup>3</sup>, eli yhteismäärälle 90 000 m<sup>3</sup>. Ottoalueella B suoritetaan tarvittaessa myös soran murskausta. Murskausmäärä jää ajallisesti yhteensä alle 50 vrk, joten toiminta suoritetaan meluilmoituksella.

Nyt haetaan ottoalueelle A laajennusta ja syvennystä 10 vuodeksi määrälle 180 000 m<sup>3</sup>, koska nykyisen maa-ainesluvan mukaiset ainekset on jo pääosin otettu.

## **2. ALUEEN NYKYTILA, MAANKÄYTTÖ JA MAAPERÄN LAATU**

Hakemusalue sijoittuu Ounasjoen itäpuolisen tien 934 itäpuolella sijaitsevan Haukivaaran länsirinteeseen. Maa-aines on moreenista huuhtoutunutta soraa ja hiekkaa. Alueen A otettava maa-aines on hiekkaista.

Lähin asuinrakennus sijaitsee noin 200 metriä suunnitellun ottoalueen länsipuolella, tien 934 takana. Ounasjoen varren lähimpiin loma-asumuksiin on matkaa noin 400 metriä. Kulku ottoalueelle tapahtuu nykyisen oton yhteydessä käytettyjä tieyhteyksiä pitkin.

Hakemusalueen lähiympäristö on metsätalouskäytössä. Lähin suojelualue on noin 330 metriä alueen A länsipuolella sijaitseva Ounasjoki SACFI1301318. Rovaniemen maakuntakaavassa haukivaaran hiekka- ja sora-alue sijaitsee maa-ainesten ottoalueeksi merkityllä alueella EO 2629. Ote maakuntakaavan kartasta on hakemuksen liitteenä. Lähin muinaismuisto on noin 350 metriä ottoalueen pohjoispuolella sijaitseva kivikautinen asuinpaikka 699010520.

Alue ei ole yleiskaavoituksen piirissä, Tapionkylän osayleiskaava jää noin kolme kilometriä haettavien ottoalueiden eteläpuolelle.

## **3. POHJAVESIOLOSUHTEET**

Alue ei sijaitse luokitellulla pohjavesialueella. Lähin pohjavesialue sijaitsee noin neljän kilometrin etäisyydellä, Ounasjoen toisella puolella. Lähimpään Ounasjoen itäpuoliseen pohjavesialueeseen on matkaa noin kuusi kilometriä.

Pohjaveteen jätetään nykyisten lupaehtojen mukaisesti vähintään yhden metrin suojakerros. Laajennusalueen eteläosaan on asennettu pohjaveden havaintoputki, jonka vesipinnaksi on mitattu +91,85(N2000). Tämän perusteella haettava ottotaso on +93,0(N2000).

Mikäli oton yhteydessä alueella säilytetään poltto- ja voiteluaineita, käytetään kaksoisvaipallisia säiliöitä, joiden alle sijoitetaan muovikalvo.

## **4. OTTOTOIMENPITEET**

Ottoalueen rajaus ilmenee suunnitelmakartasta 9097.2. Ottoalueen koko on noin 4,4 ha. Ottotaso on +93,0(N2000), kuitenkin siten että pohjavesipinnan yläpuolelle jää vähintään yhden metrin ottamaton suojakerros. Naapuritiloihin jätetään vähintään 10 metrin suojavyöhyke. Ottoalu-

een reunat luiskataan kaltevuuteen 1:3. Pohjavesipinnan korkeutta tarkkaillaan toiminnan aikana havaintoputkesta.

Otettavan kerroksen paksuus kasvaa nykyisestä noin neljä metriä. Suuremman ottosyvyyden alueet ovat lähinnä luiskausta. Haettava ottomäärä on 180 000 m<sup>3</sup>. Haettava ottoaika on kymmenen (10) vuotta. Maa-aines on moreenirinteen huuhtoutunutta hiekkaa ja soraa.

Pintamaat kuoritaan alueen reunoille, jossa ne toimivat suojauksena. Suojausta voidaan tehostaa lippusiimoilla. Loppuvaiheessa pintamaat käytetään maisemointiin.

Ottoaluetta käytetään myös tukitoiminta-alueena, ainakin varastokasojen säilytykseen. Polttoaineiden ja työkoneiden säilytyspaikat suojataan muovikalvoilla, jotka peitetään maa-aineksilla. Maa-aineksia nostetaan jaksoittain varastokasoihin, joten toiminta ei otton osalta ole jatkuva. Maa-ainesten kuljetuksia tehdään kysynnän mukaan.

## 5. YMPÄRISTÖVAIKUTUKSET

Otto ei näy asutukselle, joten otton aikainen vaikutus maisemakuvaan ei ole merkittävä. Molemmilla ottoalueilla on jo aiemmin suoritettu maa-ainesten ottoa, joten toiminnalla alueet saadaan luiskausten ja aiempaa yhtenäisemmän otton ansiosta maisemallisesti paremmiksi. Ottosuunnitelman mukaisesti toimien ei otolla ole haitallista vaikutusta alueen pohjaveteen. Alueen lähellä / vaikutuspiirissä ei ole luonnontilaisia lähteitä tai yksityistalouksien kaivoja. Otton jälkeen alue palautetaan metsittämällä ympäristön kaltaiseksi metsämaaksi.

Lähin suojelualue, Ounasjoki, sijaitsee noin 330 metriä suunnitellun ottoalueen länsipuolella. Välissä on mm. tie 934, jonka liikenteen aiheuttamat riskit ovat suurempia kuin ottotoiminnan. Toiminnoilla ei ole vaikutusta myöskään jo edellä mainittuun muinaismuistoon.

Ottotoiminta ei vaikuta pohjavesitasapainoon, eikä öljyvahingot torjuen myöskään pohjaveden laatuun. Pölyämisestä ei ole suojapuuston vuoksi haitallisia vaikutuksia asutukselle, eikä myöskään loma-asutukselle. Suojapuusto estää melun leviämistä asutusten suuntaan. Varastokasojen sijoittelulla voidaan meluvaikutuksia vähentää lisää. Toimintaa suoritetaan vain arkipäivinä, mikä vähentää haittavaikutuksia asutukselle ja loma-asumiselle.

## 6. MAISEMOINTI JA JÄLKIKÄYTTÖ

Montun reunat luiskataan kaltevuuteen 1:3. Ottoalueet metsitetään tai niiden annetaan metsittyä. Ottoalueilta kuorittavat humuspitoiset pintamaat levitetään otton edetessä, mahdollisuuksien mukaan vaiheittain, montun pohjalle kasvukerrokseksi. Tarvittaessa kasvukerrokseen tuodaan alueen ulkopuolelta puhtaita, lupaviranomaisten hyväksymiä pintamaita.

Oton jälkeen alue jää metsätalouuskäyttöön.

Oulu 29.8.2022

**GEOPUDAS OY**



Jari Savolainen  
geologi

## PIIRUSTUKSET JA LIITTEET

Hakemuslomake

Yleiskartta n.1:200 000 suunnitelmaselostuksen kansilehdellä

Sijaintikartta 9097.1; Geopudas Oy n.1:125 000 / 1:7500

Suunnitelmakartta 9097.2; Geopudas Oy 1:1500

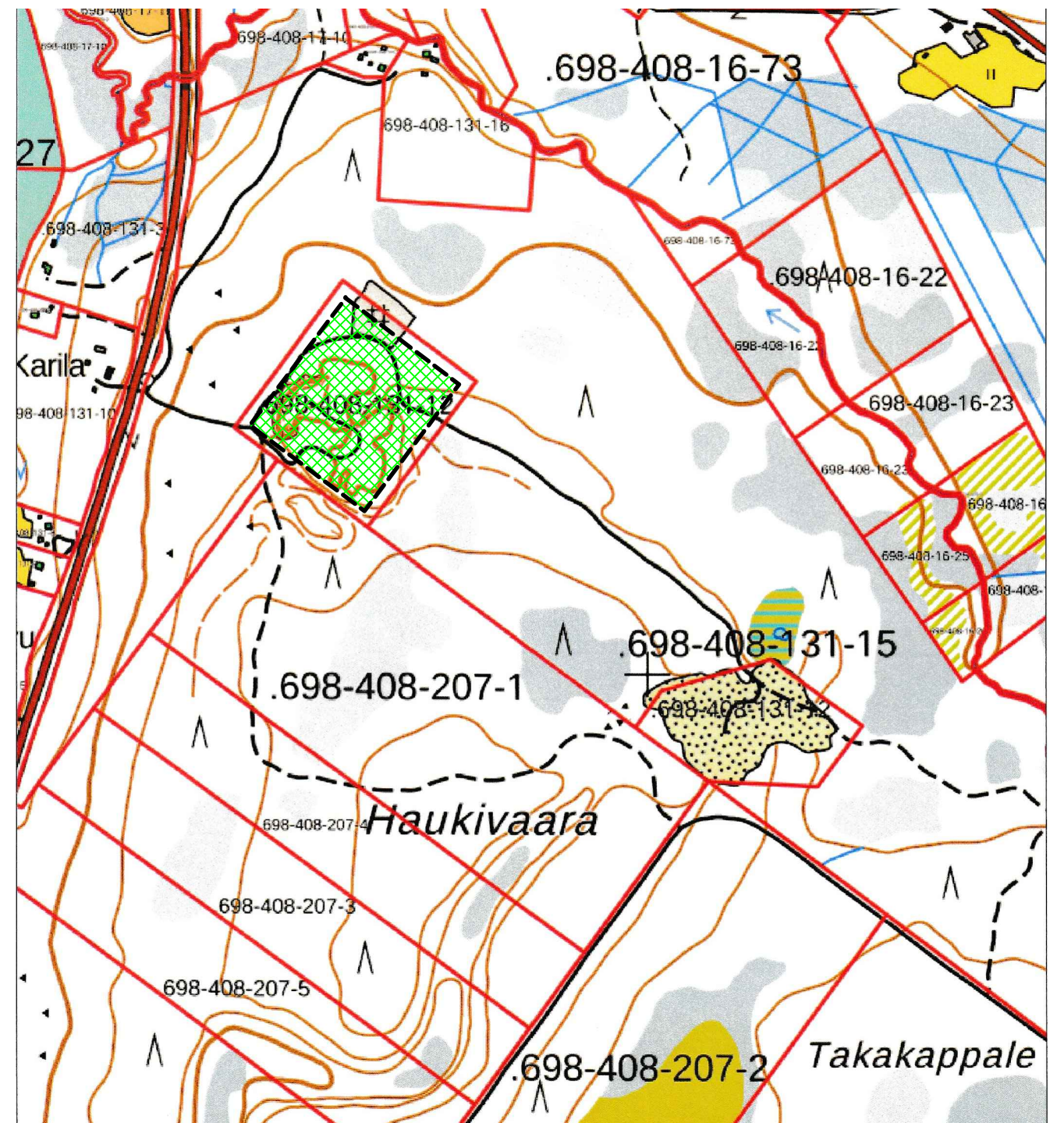
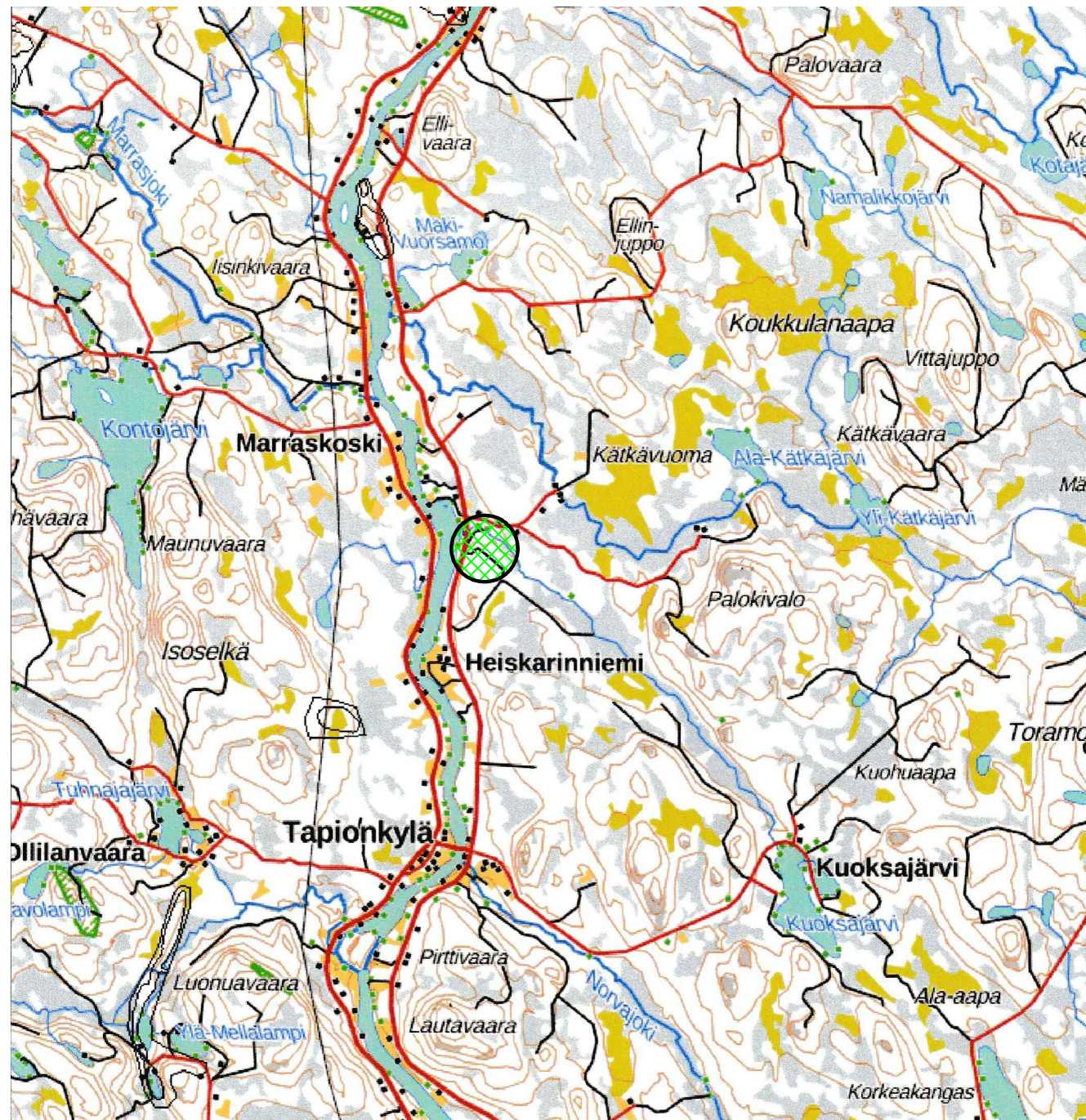
Poikkileikkaukset 9097.3; Geopudas Oy 1:400 / 1:1000

Jälkitilannekartta 9097.4; Geopudas Oy 1:1500

Maanomistajatiedot 1 s.

Karttaote maakuntakaavasta

Kaivannaisjätteen jätehuoltosuunnitelma



## MAA-AINESTEN OTTOSUUNNITELMA

Kunta: ROVANIEMI

Kylä: OUNASJOKI

Alue: HAUKIVAARA

Tilat: SORAKARILA 698-408-131-12

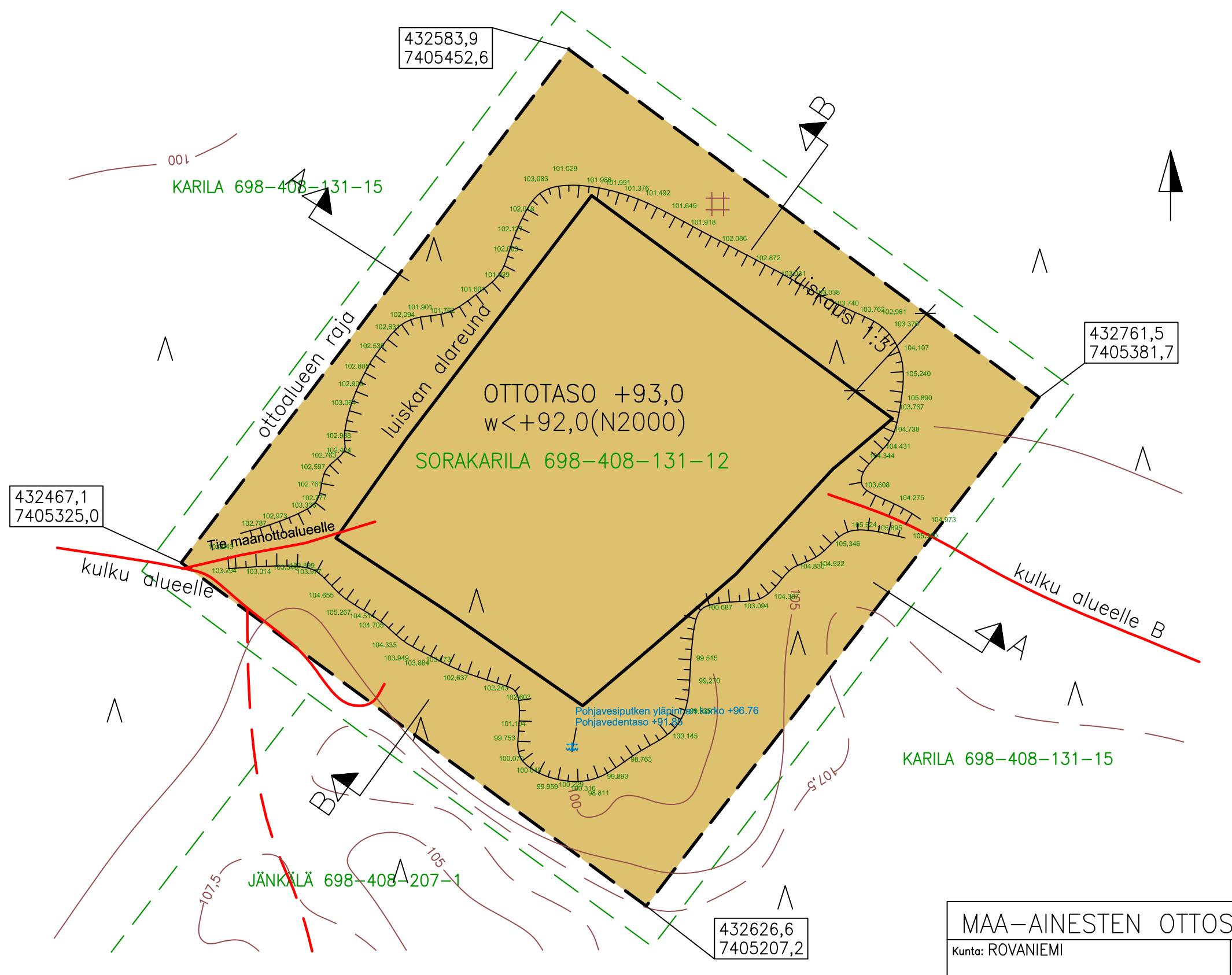
SIJAINTIKARTTA

n.1:125 000/1:7500

Piirros 9097.1

Jari Savolainen  
GEOPUDAS OY

29.8.2022



432583,9  
7405452,6

432761,5  
7405381,7

432467,1  
7405325,0

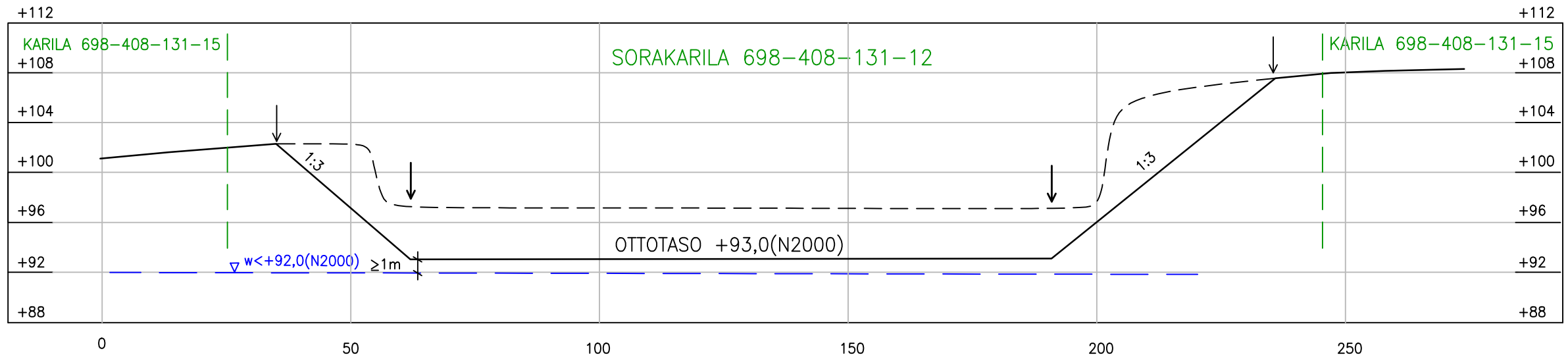
432626,6  
7405207,2

OTTOTASO +93,0  
w < +92,0 (N2000)  
SORAKARILA 698-408-131-12

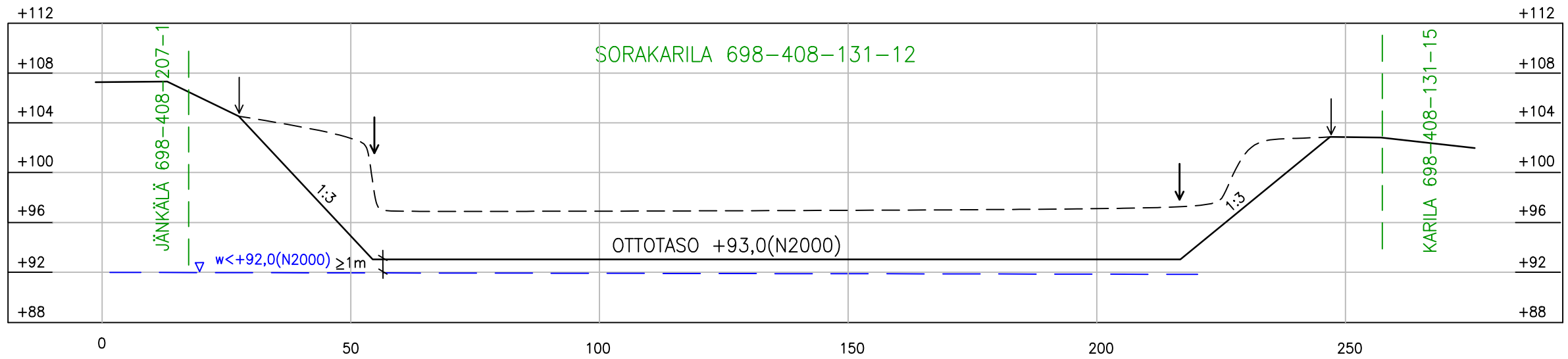
<b>MAA-AINESTEN OTTOSUUNNITELMA</b>	
Kunta: ROVANIEMI	SUUNNITELMAKARTTA 1:1500
Kylä: OUNASJOKI	Piirros 9097.2
Alue: HAUKIVAARA	29.8.2022
Tilat: SORAKARILA 698-408-131-12	GEOPUDAS OY

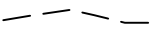

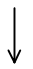




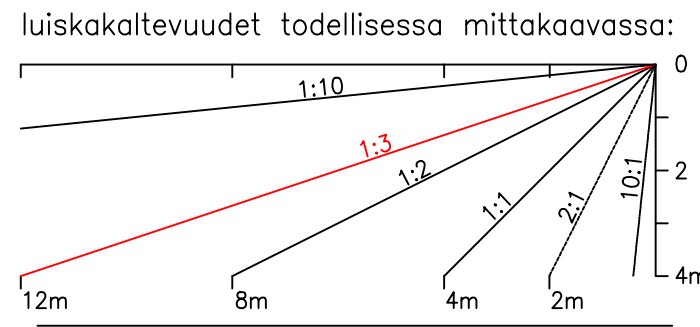
A-----A



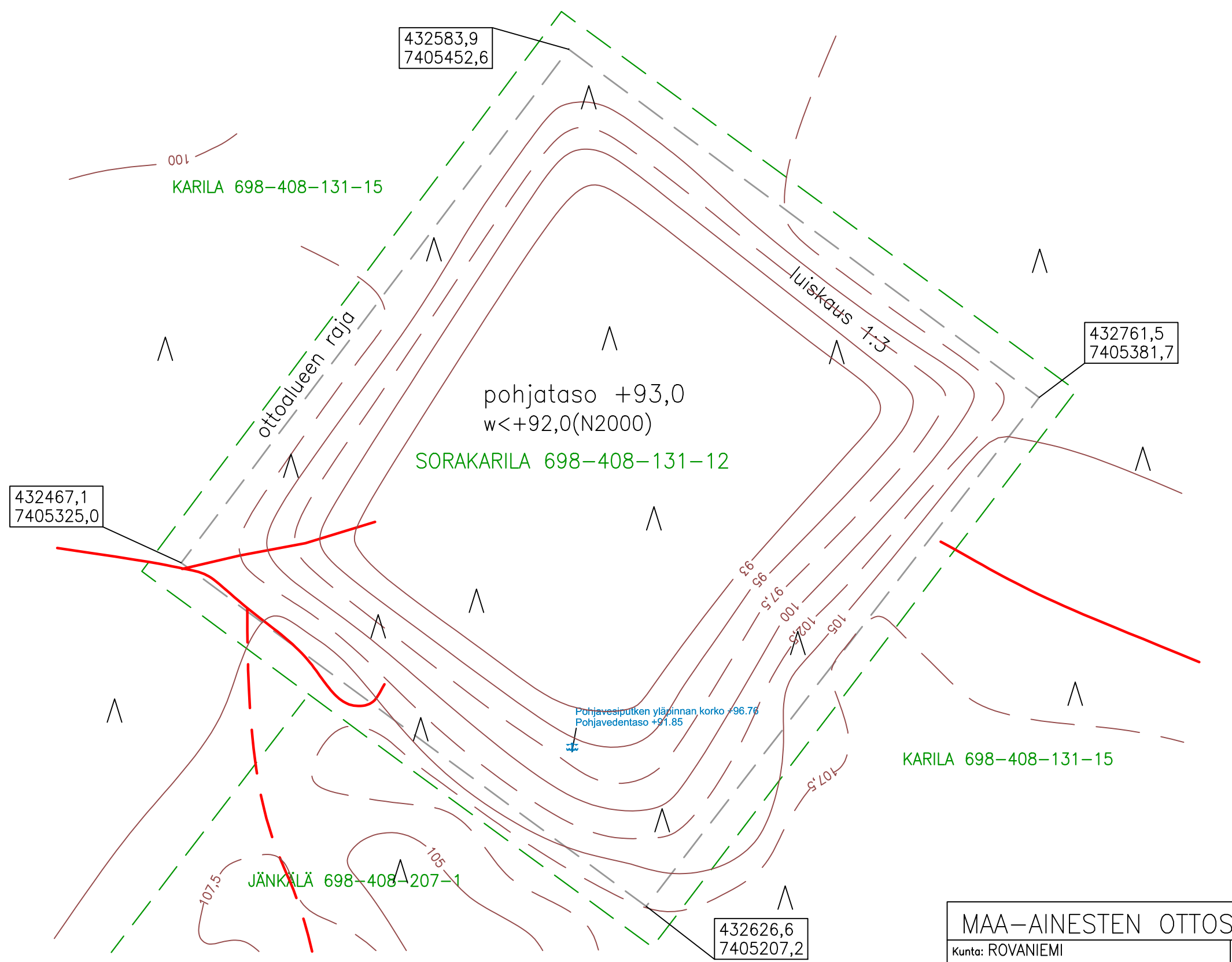
B-----B



-  nykyinen maanpinta
-  tuleva maanpinta
-  ottoalueen raja
-  luiskan alareuna
-  pohjavesipinta



<b>MAA-AINESTEN OTTOSUUNNITELMA</b>	
Kunta: ROVANIEMI	ALUE A POIKKILEIKKAUKSET 1:400 / 1:1000
Kylä: OUNASJOKI	Piiros 9097.3
Alue: HAUKIVAARA	Jari Savolainen 29.8.2022
Tilat: SORAKARILA 698-408-131-12	GEOPUDAS OY



<b>MAA-AINESTEN OTTOSUUNNITELMA</b>	
Kunta: ROVANIEMI	JÄLKITILANNEKARTTA 1:1500
Kylä: OUNASJOKI	Piirros 9097.4
Alue: HAUKIVAARA	29.8.2022
Tilat: SORAKARILA 698-408-131-12	GEOPUDAS OY

Suunnitelma liittyy maa-ainesten ottamislupaan Ympäristölupaan 

## 1. LUPATIEDOT

<b>Ympäristöluvan tai maa-ainesten ottamisluvan hakijan nimi</b> Konemetsä Oy		
<b>Ottamisalueen nimi</b> Haukivaaran maa-ainesalueet		
<b>Kunta</b> Rovaniemi	<b>Kylä</b> Ounasjoki	<b>Tilan RN:o</b> Sorakari 698-408-131-12
<b>Ottamisalueen pinta-ala</b> 4,4		
<b>Luvan viimeinen voimassaolopäivä</b>		
<b>Otettava maa-aines</b>	<b>Ottamismäärä (m<sup>3</sup>-ktr)</b>	
Kalliokiviaines (murske, louhe)		
Rakennus- ja muu luonnonkivi		
Sora ja hiekka	180 000	
Moreeni		
Multa tai savi		

## 2. KAIVANNAISJÄTE

<b>Kaivannaisjätteen laji<sup>(1)</sup></b>	<b>Arvio kaivannaisjätteen kokonaismäärästä (m<sup>3</sup>-ktr)<sup>(2)</sup></b>	<b>Kaivannaisjätteen hyödyntäminen ja käsittely<sup>(3)</sup></b>		
<b>Pilaantumaton</b>		<b>Valitse 1, 2 ja/tai 3</b>	<b>Tarvittaessa yksityiskohtaisempi kuvaus</b>	
Ei pysyvä maa-aines	Pintamaa	10 000-15 000	1 ja 2	pintamaat käytetään maisemointiin tai ruokamullan valmistukseen
	Kannot ja hakkuutähteet	5-10	1	Suuret kannot murskataan pintamaihin tai energiantuotantoon
Pysyvä maa-aines	Kivipöly tai kivituhka			
	Vesiseulonta- ja selkeytysalaiden hienoainekset			
	Savi ja siltti			
	Sivukivi			
	Seulontakivet ja lohkaaret			
	Muu, mitä?			
<b>Pilaantunut maa-aines</b>	Mitä?			
<b>Kaivannaisjätteitä yhteensä</b>		10 000-15 000		

A) Tiedot kaivannaisjätteen ympäristövaikutuksista<sup>4</sup>

Esitetty maa-ainesten ottamissuunnitelmassa.

Pintamaiden ja hakkuujätteiden käyttö maisemointiin ei aiheuta haitallisia vaikutuksia pohja- tai pintavesiin tai maisemaan.

B) Ympäristön pilaantumisen sekä muiden vaikutusten ehkäisemiseksi toteutettavat toimet toiminnan aikana ja sen päätyttyä<sup>5</sup>

Esitetty maa-ainesten ottamissuunnitelmassa.

Öljyvuotoja tms. tarkkaillaan silmämääräisesti, toimenpiteet esitetty suunnitelmatekstissä

C) Selvitys seurannasta ja tarkkailusta toiminnan aikana ja sen päätyttyä<sup>6</sup>

Esitetty maa-ainesten ottamissuunnitelmassa.

Toiminta ei edellytä muuta kuin öljyvuotojen tms. tarkkailua toiminnan aikana tai sen jälkeen.

D) Tiedot toiminnan lopettamisesta<sup>7</sup>

Esitetty maa-ainesten ottamissuunnitelmassa.

### 3. KAIVANNAISJÄTEALUE

E) Selvitys kaivannaisjätteen jätealueesta<sup>8</sup>

Esitetty maa-ainesten ottamissuunnitelmassa.

Jätealueen sijainti ja pinta-ala (ha)

Suunnitellun ottoalueen pintamaat kuoritaan ottoalueen reunoille ja käytetään maisemointiin sekä valleihin

Jätealueen perustaminen ja hoito

Ei erillistä jätealuetta, pintamaat kuoritaan alueen reunoille

Jätealueen ympäristö

Ympäröivät alueet metsätalouskäytössä.

Selvitys maaperän ja pohjaveden tilasta

Maaperä on pääosin hiekkaa. Pohjaveteen jätetään vähintään yhden metrin suojakerros

Jätealueen ympäristövaikutukset ja niiden seuranta

Pintamaiden käyttäminen montun suojaamiseen sekä alueen maisemointiin ei aiheuta haitallisia vaikutuksia ympäristöön eikä vaikutuksia ole tarpeellista seurata.

Jätealueen käytöstä poistaminen ja jälkihoito

Ottoalueista muodostuu ympäristön kaltaista metsämaata toiminnan jälkeen. Ei vaadi jälkihoitoa.

F) Liitekarta 1:2000-1:10 000, josta käy ilmi kaivannaisjätteen jätealueiden sijainti ja lähiympäristö

Esitetty maa-ainesten ottamissuunnitelmassa

### 4. LISÄTIETOJA

Yhdyshenkilön nimi ja yhteystiedot (osoite, puhelin ja sähköpostiosoite)

Antti Muuronen Kittiläntie 4924, 97310 Patokoski, 0405526145 muuronen@gmail.com  
Jari Savolainen Geopudas Oy, Typpitie 1, 90620 OULU 0400 150 555 jari.savolainen@geopudas.fi

OHJEITA:

